

Pro-face 普洛菲斯

by Schneider Electric

All eyes on the customer make us "the best interface"
用户至上理念成就“最佳界面”



我们的环保政策和遵守 RoHS 指令
Pro-face采取重要措施以满足日益紧迫的环保需求，通过消除产品中的有害物质，使Pro-face产品符合RoHS指令。详情请参阅我们的网站或咨询附近地区的Pro-face分公司。

国内维修服务部门：无锡普洛菲斯电子有限公司
江苏省无锡国家高新技术产业开发区汉江路20号
电话：0510-6667-5398 传真：0510-8521-2956
E-mail: HMI.repair@wuxi-proface.com.cn
维修服务请联系无锡普洛菲斯电子有限公司或Pro-face当地的代理商

Pro-face产品及组件拥有CE、UL/c-UL认证和组件认证标志，符合国际安全标准，是您安全应用的保障。

Otasuke Pro! 技术支持中文网站
本网站向注册用户提供升级/驱动、手册、试用版软件、FAQ、兼容性信息和画面示例等下载信息服务。
网址：www.proface.com.cn/otasuke

警告：操作这些产品之前，请您完整阅读所有相关手册。
● 由于印刷要求，样本中的产品颜色可能与实际产品不同。
● 用户实际屏幕画面与样本显示不同。
● 显示屏板表面的LCD 屏可能产生微小的亮点和暗点，或产生波纹图案，即画面中的某些部分比其他部分亮。这些对于LCD屏来说均属于正常现象。
● 此样本中使用的全部产品名称均为相关公司的注册商标。
● 样本中的信息如有变更，恕不另行通知。

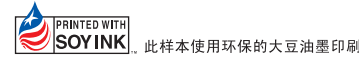
Pro-face技术热线：400-811-5997 网址：www.proface.com.cn

Pro-face中国官方微博：<http://weibo.com/proface>

Pro-face是在日本、美国、加拿大、欧洲、中国等国家和地区注册的商标。

© 2016.03 普洛菲斯国际贸易（上海）有限公司版权所有

<p>普洛菲斯国际贸易(上海)有限公司 上海市延安路550号海洋大厦1110室 邮编：200001 电话：021-6361-5175 传真：021-6361-5176 E-mail: proface@proface.com.cn</p> <p>北京分公司 北京市海淀区北太平庄路18号城建大厦B508室 邮编：100088 电话：010-8225-5772 传真：010-8225-5773 E-mail: beijing@proface.com.cn</p> <p>杭州分公司 杭州市下城区朝晖路168号钛合国际大厦1号楼708室 邮编：310014 电话：0571-8799-5175 传真：0571-8799-5175 E-mail: hangzhou@proface.com.cn</p> <p>无锡分公司 无锡市中山路343号东方广场25楼G座 邮编：214001 电话：0510-8271-6820 传真：0510-8271-6821 E-mail: wuxi@proface.com.cn</p> <p>成都分公司 成都市成华区府青路二段2号财富又一城写字楼2306.07室 邮编：610051 电话：028-6138-5175 传真：028-8350-5175 E-mail: chengdu@proface.com.cn</p> <p>广州分公司 广州市海珠区昌岗中路238号达镖国际中心写字楼1112室 邮编：510260 电话：020-3892-8900 传真：020-3892-8901 E-mail: guangzhou@proface.com.cn</p> <p>深圳分公司 深圳市龙华新区民治大道东浩大厦七楼C单位 邮编：518109 电话：0755-8276-6995 传真：0755-8276-6996 E-mail: shenzhen@proface.com.cn</p>	<p>Global Headquarters Digital Electronics Corporation Osaka, JAPAN Tel: +81 (0)6 6208-3133 Fax: +81 (0)6 6208-3132 www.pro-face.com info@pro-face.com</p> <p>Australia and New Zealand Pro-face Australia Mt. Waverley, AUSTRALIA Tel: +61 (0)3 9550 7396 Fax: +61 (0)3 9550 7390 www.pro-face.com.au www.pro-face.com.nz info@pro-face.com</p> <p>European Headquarters Pro-face Europe B.V. Hooftdorp, THE NETHERLANDS Tel: +31 (0)23 55 44 099 Fax: +31 (0)23 55 44 090 www.proface.eu info@proface.eu</p> <p>Austria Pro-face Europe B.V. (Austria Office) Hagenberg, AUSTRIA Tel: +43 7236 3343 620 Fax: +43 7236 3343 629 www.proface.at info@proface.at</p> <p>Russia Pro-face Europe B.V. (Russia Office) Saint-Petersburg, RUSSIA Tel: +7 (812) 336 47 06 Fax: +7 (812) 336 47 18 www.pro-face.ru info@pro-face.ru</p>	<p>Indonesia Pro-face Indonesia Ventura Building 79 Floor, Jl. R4 Kertajati 25 Cilandak, Jakarta Selatan 12430 Indonesia Tel / Fax: +62 21 750 4496 www.proface.co.id info@proface.co.id</p> <p>North America Pro-face America, Inc. Ann Arbor, MI U.S.A. Tel: +1 734 477 0600 Fax: +1 734 864 7347 www.profaceamerica.com info@proface.com</p> <p>Italy Pro-face Italia S.p.a. Bovisio Masciago (Milano), ITALY Tel: +39 (0)362 59 96 1 Fax: +39 (0)362 59 96 69 www.proface.it info@proface.it</p> <p>Denmark Pro-face Northern Europe ApS Roskilde, DENMARK Tel: +45 70 22 01 22 Fax: +45 70 22 01 33 www.proface.dk info@proface.dk</p> <p>United Kingdom Pro-face UK Ltd Coventry, ENGLAND Tel: +44 (0)2476 511288 Fax: +44 (0)2476 511499 www.proface.co.uk info@proface.co.uk</p>	<p>South Korea Pro-face Korea Co., Ltd. Seoul, SOUTH KOREA Tel: +82 (0)2 2630 9850 Fax: +82 (0)2 2630 9860 www.proface.co.kr proface@proface.co.kr</p> <p>Taiwan Pro-face Taiwan Taipei, TAIWAN Tel: +886 (0)2 2657 1121 Fax: +886 (0)2 2657 1021 www.proface.com.tw proface@proface.com.tw</p> <p>Spain and Portugal Pro-face España Cardedeu (Barcelona), SPAIN Tel: +34 (0)93 846 07 45 Fax: +34 (0)93 845 48 68 www.proface.es info@proface.es</p> <p>Sweden Pro-face Sweden AB Lödöse (Malmö), SWEDEN Tel: +46 46 540 90 70 Fax: +46 46 71 27 90 www.proface.se info@proface.se</p>	<p>China Pro-face China International Trading Co., Ltd. Shanghai, P. R. CHINA Tel: +86 (0)21 6361 5175 Fax: +86 (0)21 6361 5176 www.proface.com.cn proface@proface.com.cn</p> <p>India Pro-face India Bangalore, INDIA Tel: +91 80 4333 3540/3541 Fax: +91 80 4333 3222 www.proface.co.in sales.proface@proface.co.in</p> <p>France Pro-face France S.A.S. Mity-Mory, FRANCE Tel: +33 (0)1 60 21 22 91 Fax: +33 (0)1 60 21 22 92 www.proface.fr info@proface.fr</p> <p>Switzerland Pro-face Schweiz GmbH Regensdorf, SWITZERLAND Tel: +41 (0)43 343 7272 Fax: +41 (0)43 343 7279 www.proface.ch info@proface.ch</p>	<p>Singapore Pro-face Singapore TechPoint, Singapore Tel: +65-6832-5533 Fax: +65-6415-1605 www.proface.sg info@proface.sg</p> <p>South-East Asia Pacific Pro-face South-East Asia Pacific Co., Ltd. Bangkok, THAILAND Tel: +66 (0)2 617 5678 Fax: +66 (0)2 617 5688 www.proface.co.th psales@proface.co.th</p> <p>Poland Pro-face Europe B.V. (Warsaw Office) Warszawa, POLAND Tel: +48 (22) 465 66 62 Fax: +48 (22) 465 66 67 www.proface.pl info@proface.pl</p> <p>Germany Pro-face Deutschland GmbH Solingen, GERMANY Tel: +49 (0)212 258 260 Fax: +49 (0)212 258 2640 www.proface.de info@pro-face.de</p>
--	--	---	--	---	--



YH1603-GP4000E-02aCN3000

Pro-face 普洛菲斯
by Schneider Electric

入门级可编程人机界面
GP4000E系列

精益求精 物超所值
MORE VALUE BUT ECONOMY



www.proface.com.cn

精益求精 物超所值



GP-4502WW
(10" 宽屏)



GP-4402WW
(7" 宽屏)

从容应对恶劣的生产环境

低功耗, 无需散热孔, 有效减少粉尘和水汽侵入。
PCBA加强涂层处理(全自动机械涂覆), 告别在粉尘、潮湿等恶劣环境中使用的顾虑。

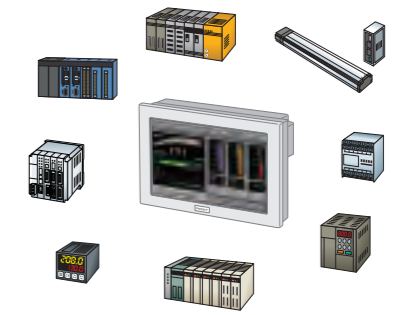


即使将 GP4000E 应用于恶劣的生产环境中也 OK

轻松直连

GP4000E全系列标配以太网口, 能够与多种工业控制器连接, 例如PLC、运动控制器、机器人、视觉传感器等。

标配 以太网口 RS-232C 串口 USB 口



94个驱动程序(增加中.....)

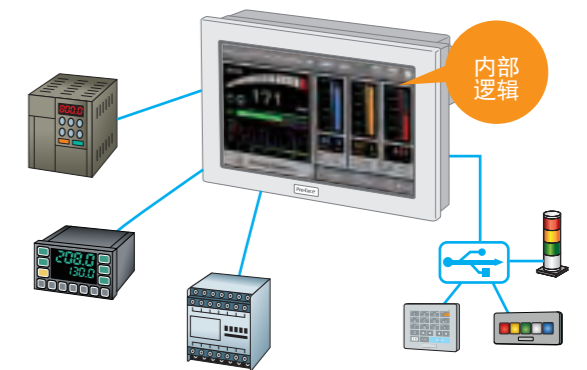
拓展业务

所有硬件均可使用GP-Pro EX创建所需要的画面。
所有硬件设备使用同一开发平台, 利于拓展新业务。



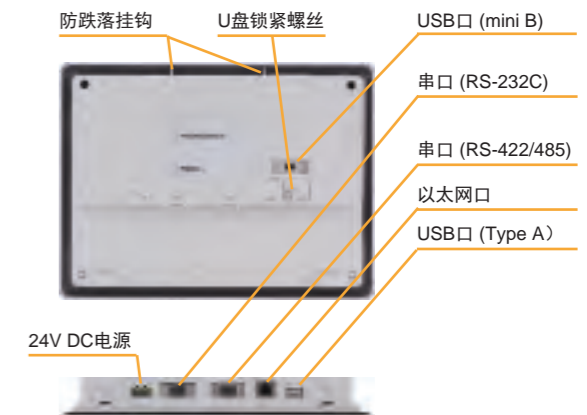
减轻PLC的CPU负担

GP4000E系列能利用内部逻辑编程功能(梯形图编程)减轻PLC的CPU负担。



更人性化的设计

USB1(Type A)上有锁紧和防止U盘掉落的锁紧螺丝。
滑动式电池仓, 使更换电池更便捷。
3个通信接口(1个网口, 2个串口), 不仅能与PLC直连, 而且能与其他控制器(单片机, 温控器)直接连接通信, 有助于减少用PLC连接这些控制器后, 要增加的模块成本。

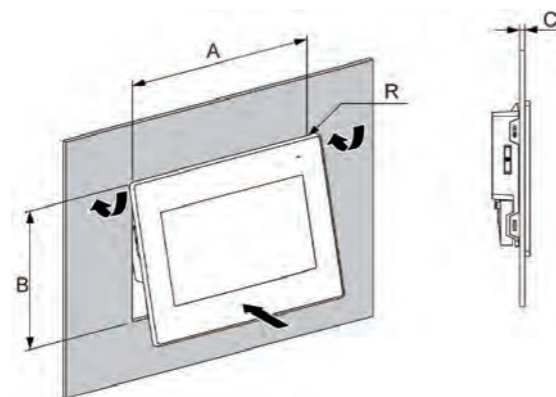




显示屏尺寸	10"	7"
显示屏类型	TFT真彩LCD	
分辨率	800 x 480 像素 (WVGA)	
显示颜色数	65,536 色	
背光灯	LED	
内部存储器	FLASH EPROM 32 MB *1	
备份存储器	FLASH EPROM 128 KB	
接口	串口 (COM1)	RS-232C (D-Sub 9针, 凸型)
	串口 (COM2)	RS-422/485 (D-Sub 9针, 凸型)
	以太网 (LAN)	10/100/1,000 Mbps (RJ-45 Modular jack)
	USB (TYPE-A)	USB 2.0 x 1 (Type A)
	USB (mini-B)	USB 2.0 x 1 (mini-B)
国际安全认证	CE RoHS	
额定输入电压	24V DC	
功耗	10 W	9.2 W
工作温度	0 至 50 °C [32 至 122 °F]	
抗静电性能	EN/IEC 61131-2 4 kV 接触式放电, 8 kV 空气式放电	
结构	前面板: IP 65 (IEC60529), 外壳为Type 4室内使用 (UL 50), 用螺丝安装固定, 背板: IP 20 (IEC 60529)	
涂层	PCBA涂层, 防尘防潮耐高温, 能应对恶劣生产环境	
重量	1.075 kg [2.370 lb]	0.56 kg [1.235 lb]
外形尺寸	W275 x H206 x D38.2 mm [W10.85 x H8.11 x D1.50 in.]	W207 x H152.4 x D38.2 mm [W8.15 x H6.00 x D1.50 in.]

*1 用户应用程序可用容量, 其大小取决于从编程软件中加载的字体数。

面板开孔尺寸



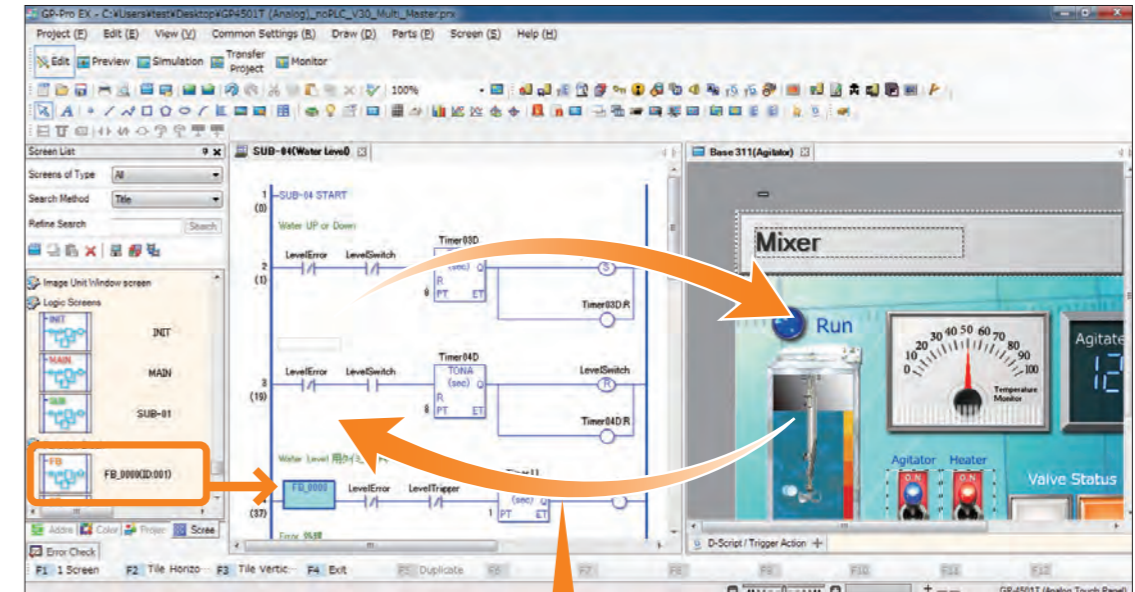
型号	A	B	C (面板厚度)	R
GP-4402WW	190±1 mm (7.48±0.04 in)	135±0.7 mm (5.31±0.03 in)	1 到 5 mm (0.04 到 0.19 in)	3 mm (0.12 in) 最长
GP-4502WW	255±1 mm (10.04±0.04 in)	185±1 mm (7.28±0.04 in)	1 到 5 mm (0.04 到 0.19 in)	3 mm (0.12 in) 最长

如需了解详细规格, 请访问 Pro-face 网站。
<http://www.proface.com.cn>



画面和逻辑编程软件 **GP-Pro EX**

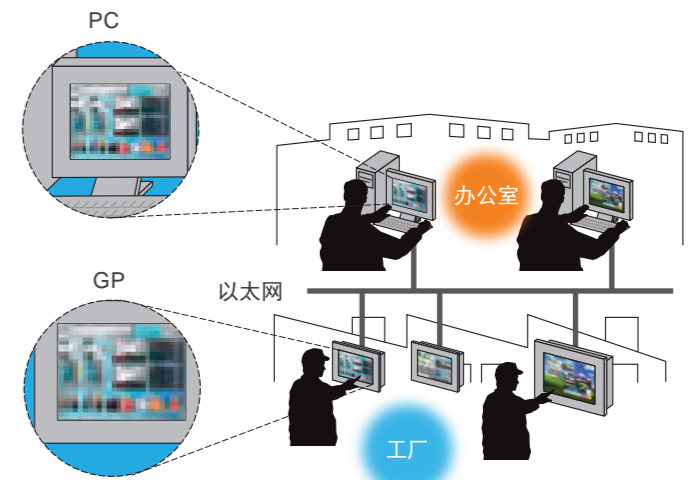
采用拖放操作, 可在人机界面画面与控制程序之间轻松共享符号化的寄存器数据, 使整个编程过程直观高效。另外, 将常用和特殊的控制功能定义为功能块, 同样简化了控制系统的设计。*1



拖放

远程监控 **GP-Viewer EX**

使用GP-Viewer EX, 可在远离生产现场的计算机上远程监控生产现场 GP 的画面。*2



*1 GP-Pro EX Ver.4.03.400及以上版本支持GP4000E系列。 *2 使用GP-Viewer EX需单独购买软件授权。

更多详情, 请访问 Pro-face 网站。
<http://www.proface.com.cn/product/hmi/gp4000e.html>



支持的驱动程序

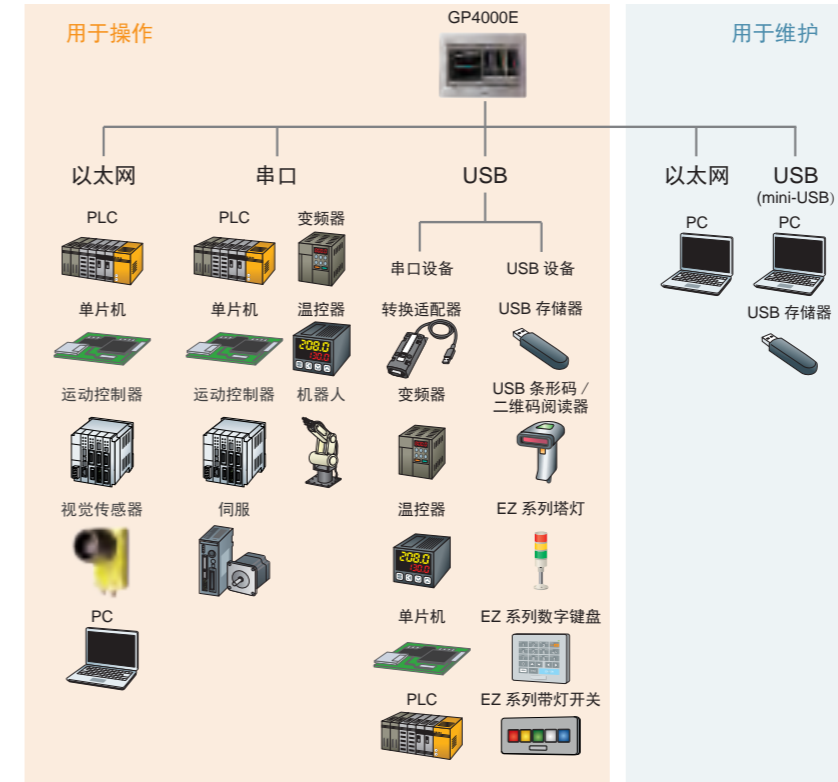
制造商	驱动程序
Azbil Corporation	Controller (CPL)
	MODBUS SIO Master
	MODBUS TCP Master
Beckhoff Automation GmbH	TwinCAT ADS/AMS
CoDeSys Automation Alliance	CoDeSys V3 Ethernet
	CoDeSys Ethernet
	CoDeSys SIO
Control Techniques	MODBUS SIO Master
	MODBUS TCP Master
Cognex Corporation	In-Sight Vision Systems
Control Technology Corporation	CTC Binary Protocol
Crouzet	Millenium 3 FBD
Delta-TAU data system, inc.	PMAC Controller SIO
DENSO WAVE INCORPORATED	b-CAP Protocol (TCP)
Digital Electronics Corporation	General Ethernet
	Memory Link
FATEK AUTOMATION Corporation	FB Series SIO
Fuji Electric Co., Ltd.	MICREX-SX Series Ethernet
	MICREX-SX Series SIO
GE Intelligent Platforms	Series 90 Ethernet
	Series 90-30/70 SNP
	Series 90-30/70 SNP-X
Hitachi, Ltd.	S10V Series Ethernet
Hitachi IES Co., Ltd.	H Series Ethernet
	H Series SIO
	Inverter ASCII SIO
	Inverter Modbus RTU
IEC Standard	IEC 60870-5-101
JTEKT Corporation	TOYOPUC CMP-LINK Ethernet
	TOYOPUC CMP-LINK SIO
KEYENCE Corporation	KZ-10_80RW/TW CPU Direct
	KV-700/1000/3000/5000 CPU Direct
	KV-700/1000/3000/5000 Ethernet
	Visual KV Series CPU Direct
KOYO ELECTRONICS INDUSTRIES	KOSTAC/DL Series CCM SIO
	KOSTAC/DL Series MODBUS TCP
LS Industrial Systems Co., Ltd.	GLOFA Series Cnet
	Master-K Series Cnet
	XGT/XGB Series Fenet
	XGT/XGB Series Cnet
MEIDENSHA Corporation	UNISEQUE SERIES Ethernet
Mitsubishi Electric Corporation	A Series CPU Direct
	A Series Computer Link
	A Series Ethernet
	FX Series Computer Link
	FX Series CPU Direct
	FX Series Ethernet
Q Series CPU Direct	

制造商	驱动程序
Mitsubishi Electric Corporation	Q Series QnU CPU Ethernet
	Q/QnA Serial Communication
	Q/QnA Series Ethernet
	QnA Series CPU Direct
Mitsubishi Heavy Industries	QUTE Series CPU Direct
	DIASYS Netmation MODBUS TCP
Modbus-IDA	MHI STEP3 Ethernet
	General MODBUS SIO Master
ODVA	General MODBUS TCP Master
	EtherNet/IP Explicit Messaging
OMRON Corporation	C/CV Series HOST Link
	CS/CJ Series Ethernet
	CS/CJ Series HOST Link
	CS/CJ/NJ Series EtherNet/IP
	Temperature Controller CompoWay/F
Panasonic Electric Works SUNX	FP Series Computer Link SIO
RKC INSTRUMENT INC.	Temperature Controller MODBUS SIO
	Temperature Controller
Rockwell Automation	DF1
	DH-485
	EtherNet/IP
Saia-Burgess Controls Ltd.	Saia Ether-S-Bus
Schneider Electric SA	MODBUS SIO Master
	MODBUS SLAVE
	MODBUS TCP Master
	Uni-Telway
Seiko Epson Corporation	Remote Ethernet
SHARP MS Corporation	JW Series Computer Link Ethernet
Siemens AG	Ethernet Gateway SIMATIC MPI/PROFIBUS
	SIMATIC S5 CPU Direct
	SIMATIC S5 3964(R)
	SIMATIC S7 Ethernet
	SIMATIC S7 MPI Direct
TOSHIBA Corporation	SIMATIC S7 3964(R)/RK512
	Computer Link Ethernet
TOSHIBA MACHINE Co., Ltd.	Computer Link SIO
TOSHIBA MACHINE Co., Ltd.	TC Series (TCmini/TC200)
Yamaha Motor Co., Ltd.	Robot Positioner TS Series
YASKAWA Electric Corporation	High Speed Ethernet Server
	INVERTER/SERVO SIO
	MEMOBUS Ethernet
	MEMOBUS SIO
	MP/INVERTER/SERVO Ethernet
YOKOGAWA Electric Corporation	MP Series SIO (Extension)
	Personal Computer Link Ethernet
	Personal Computer Link SIO

* 支持的驱动程序不断增加中……

轻松连接多种设备

可在人机界面上轻松连接串口控制器、EZ 系列产品、条形码阅读器和USB 存储器。*



画面和逻辑编程软件



操作直观, 减少画面创建时间。

* 同类设备不可连接多台。

认证与标准

符合标准

Pro-face 向罗列的第三方机构提交产品, 供他们进行独立测试和质量鉴定。Pro-face 和这些机构已证明本产品符合以下标准:

- 规程 2006/95/EC (低电压)
- 规程 2004/108/EC (EMC)。
- 这些面板具有 CE 标记。
- EMI: EN61000-6-4
- EMS: EN61000-6-2
- EN61131-2
- IP65 (前面板) - IP20 (背面)

质量鉴定标准

Pro-face 自愿根据其他标准测试本产品。所执行的附加测试以及执行测试时所依据的标准将在环境特性 (参见第 22 页) 中专门规定。

危险物质

- GP-4402WW/GP-4502WW 符合下列标准:
- REACH, 化学品的注册、评估和授权法规 N°1907/2006
- 本产品符合以下标准:
- 欧洲 RoHS
 - 中国 RoHS

